



## Le cadre des évaluations de l'IAU



- Scénarios élaborés dans le cadre de travaux pour le STIF, lui permettant d'alimenter son modèle de trafic dans le cas d'ouverture de lignes TC ou de réorganisation des réseaux de bus

- Grande partie de la zone centrale couverte par ces études, mais couverture restant incomplète sur le territoire du Sycotm : couronne Sud Parisienne et NE



- Etudes échelonnées sur plusieurs années et évolution souvent rapide de l'état des projets

## Quelques points de méthode pour la construction des scénarios P+E



- Recensement dans un premier temps des projets urbains et des potentiels urbanisables à long terme auprès des collectivités et autres porteurs de projets, analyse pour le logement des potentiels de densification dans les tissu diffus

- Evolution de la population évaluée ensuite à partir de la construction de logements, de la taille des ménages, du taux de logements inoccupés et du taux de renouvellement du parc, selon deux scénarios d'accroissement du parc en IdF : volontariste à 54 000 lgts/an ou tendanciel à 37 000 lgts/an



## Les principaux gisements foncier identifiés



- Extension urbaine ou urbanisation d'anciennes emprises d'infrastructures : Les Tartres à Pierrefitte et Villetaneuse, réserves A 103 à Noisy le Grand ou Neuilly sur Marne par ex

- Construction diffuse, par petites opérations insérées dans le tissu urbain, représentant au final de l'ordre de la moitié de la construction de logements en IdF, mais difficultés à son anticipation

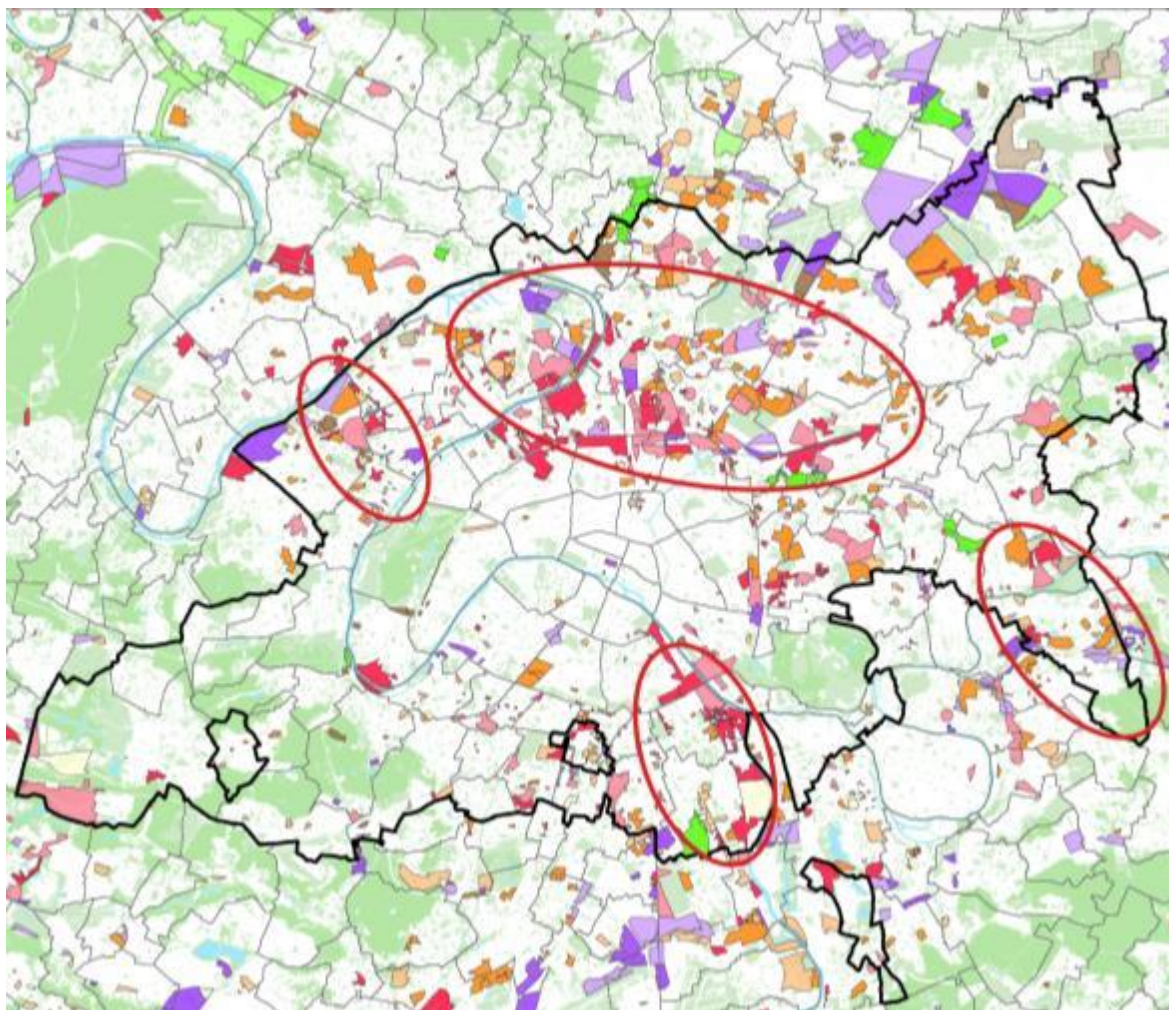
- Densification de certaines zones d'habitat collectif



- Mutation de zones d'activités vers des projets urbains : grands territoires de la désindustrialisation sur la Plaine Saint Denis ou des Ardoines par ex, mutation aussi d'autres emprises, équipements ou bureaux vers du logement, restant encore très marginale mais pouvant représenter une part essentielle de la création de lgts sur certains arrondissements parisiens



## Les grands résultats sur le territoire du SYCTOM



- Entre 6,1 et 6,2 M habitants 2030, pour 5,7 M en 2012
- Dont entre 1,46 et 1,47 M hab 2030, pour 1,35 M en 2012 sur le bassin d'Ivry
- Principaux sites de développement identifiés : Plaine Saint Denis - Boucle Nord, Seine Amont, Nanterre La Défense
- Mais qui resteraient à préciser ou à compléter plus localement en fonction des bassins concernés

Merci de votre attention